

Cuattro DR HD

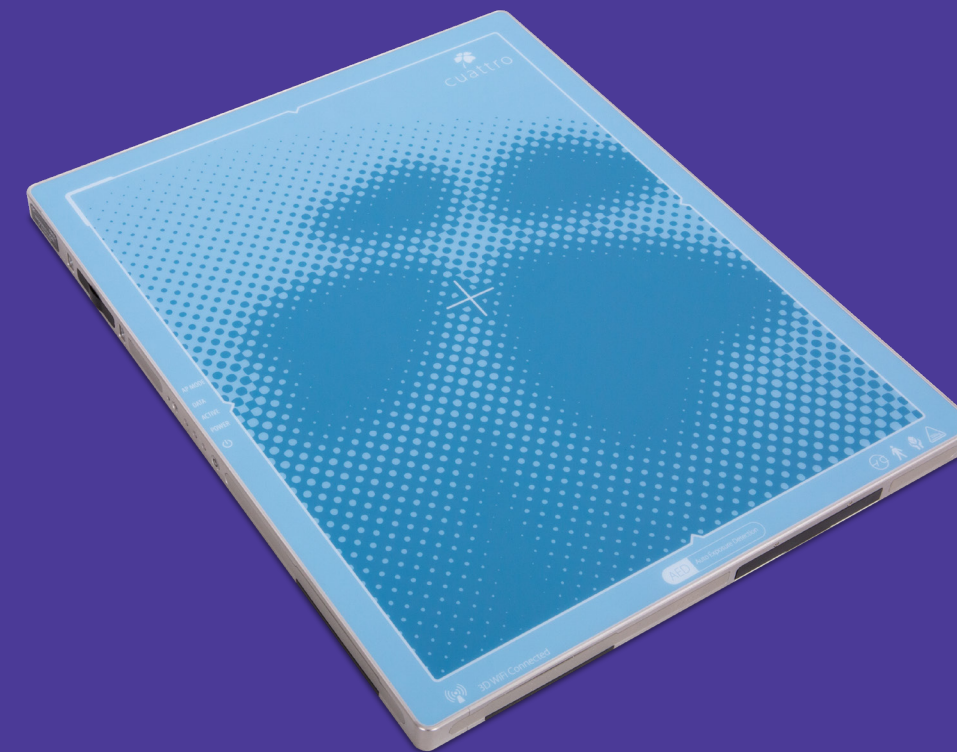
Antech

Smarter Diagnostics. Better Care.™

Cuattro DR HD

Radiografia digitale in alta definizione

DETECTORS IN ALTA DEFINIZIONE	
Sensore	a-Si (Silicio amorfo) TFT
Scintillatore	Direct-Csl:TI
Pixelmatrix	14 x 17"-Detector: 3500 x 4300 px 17 x 17"-Detector: 4267 x 4267 px
Dimensioni pixel	100 µm
Classe IP	IP56
Area di registrazione / dimensioni / peso	35 cm x 43 cm (14 x 17") / 384 mm (B) x 460 mm (L) x 15,5 mm (T)/ 3,0 kg batteria inclusa
	43 cm x 43 cm (17 x 17") / 460 mm (B) x 460 mm (L) x 15,0 mm (T)/ 3,5 kg batteria inclusa
Trigger Mode	Fullscreen
ADC	16 bit
Tempo di ciclo	3 secondi, wireless
Alimentatore	Cablato o a batteria
CARATTERISTICHE HARDWARE	
PC/Monitor di acquisizione	Dell OptiPlex 7400 All-in-One PC con 24" FullHD Touch Monitor (1920 x 1080px) IntelCore i5-10505, 16GB RAM 512GB SSD Disco rigido
CARATTERISTICHE SOFTWARE	
Software di acquisizione	Software Cuattro DR HD per l'elaborazione delle immagini, Misure veterinarie, Archiviazione/Backup su USB-HDD, DICOM 3.0
PACS	HeskaView+ PACS Archiviazione, modifica delle immagini, invio di immagini via e-mail



Antech

Smarter Diagnostics. Better Care.™

Antech Diagnostics Italy S.r.l.
Via Rossaro, 11
24047 Treviglio (BG)
Italia

Tel: +39 0363 360656
E-Mail: marketing.it@antechdx.com

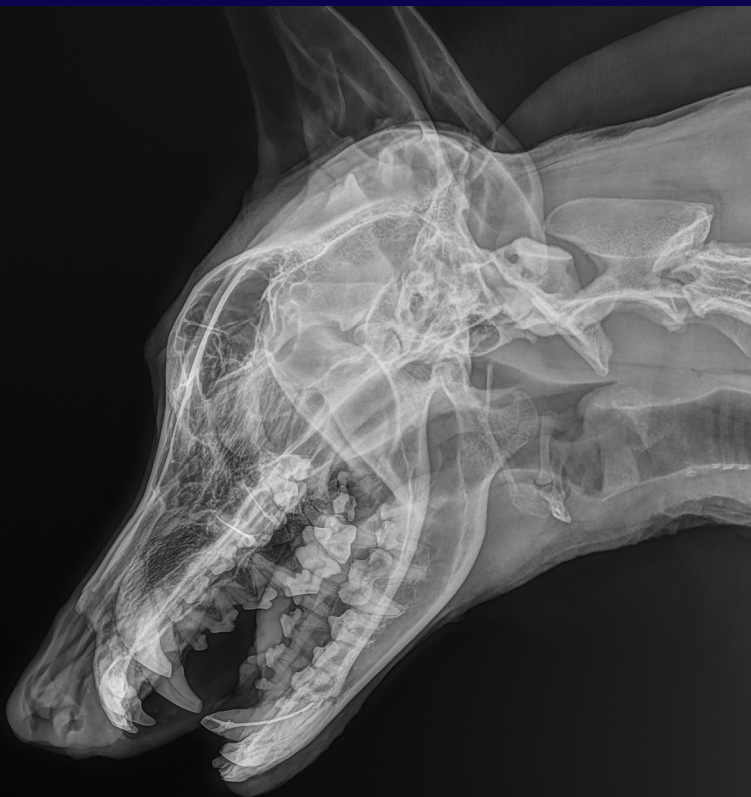


RICHIEDI MAGGIORI INFORMAZIONI

marketing.it@antechdx.com

TEL: +39 0363 36 06 56

Entra nel nuovo, brillante mondo dell'Alta Definizione



Detectors ad alta definizione
Entra nel nuovo, brillante mondo della radiografia digitale in HD
14 x 17" (35 x 43 cm)
17 x 17" (43 x 43 cm)



Massima risoluzione dell'immagine per una diagnostica eccellente
Lavora sempre con il meglio!
100 µm Pixel Pitch, Csl, HD-Pixelmatrix (18,2 Mio.)



Software di acquisizione quattro DR HD
Sempre aggiornato, al passo con l'innovazione e configurato in modo ottimale per adattarsi ai tuoi flussi di lavoro e necessità operative sul campo.



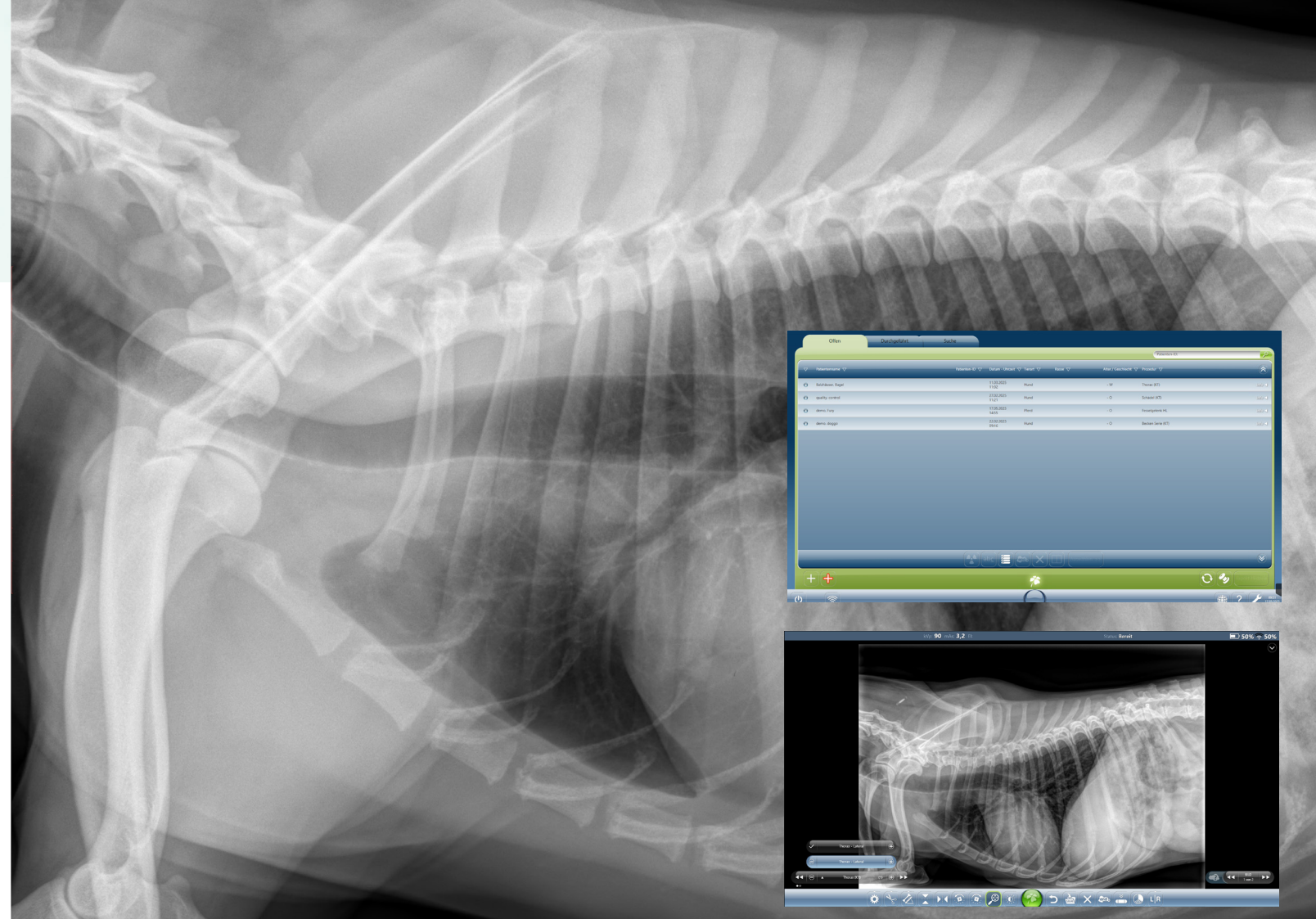
Elaborazione immagini
Garantisce sempre la visualizzazione dell'immagine più accurata e definita.



All-In
Garanzia, assistenza, hotline, installazione e istruzioni dettagliate sull'attrezzatura sul campo.



HeskaView+ PACS
Per modificare, condividere e archiviare in modo sicuro i tuoi dati radiografici.

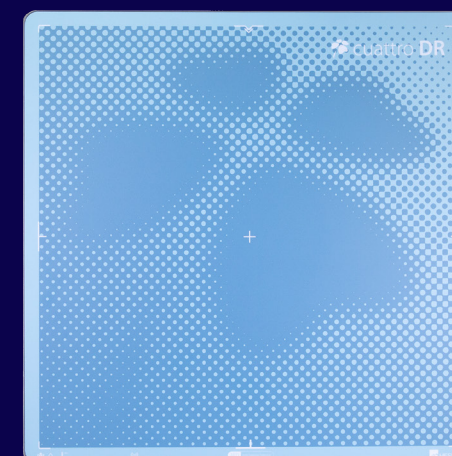


Cuattro DR HD

Potenti detectors in tre dimensioni:



35 cm x 43 cm
(14 x 17")



43 cm x 43 cm
(17 x 17")